

Euréquip[®]



NOS ENGAGEMENTS RSE





LA RAISON D'ÊTRE D'EUREQUIP

“Offrir des solutions d'aménagement durables et responsables, qui participent au bien-être des personnes et à la préservation de l'environnement.”

Notre raison d'être traduit la volonté de créer des environnements où il fait bon vivre, tout en conciliant **innovation**, **qualité** et **respect de la planète**.

Nous **fabriquons localement**, dans notre usine des **Hauts-de-France**, pour garantir une **traçabilité** complète et une **empreinte environnementale réduite**. Cette philosophie guide notre stratégie RSE et inspire chaque collaborateur à contribuer à un impact positif et durable.

NOS VALEURS



01

Responsabilité

La RSE est au cœur de notre développement. **Fabrication française, éco-conception, gestion responsable, achats durables.** Notre engagement est concret, tout comme notre attention portée à la **QVT**, car le bien-être de nos collaborateurs est notre priorité.

02

Innovation

Nous plaçons **l'innovation** au cœur de notre stratégie. Nous cherchons à proposer des **solutions toujours plus adaptées, ergonomiques** et tournées vers les **usages de demain** afin d'anticiper les besoins futurs de nos clients.

03

Proximité

Entreprise à taille humaine, nous cultivons des **relations simples et authentiques** pour mieux **répondre aux besoins** de chaque client.

04

Engagement

Rigueur, écoute et réactivité guident notre accompagnement à chaque étape de votre projet.



NOTRE MISSION

Euréquip s'est imposé au fil des années comme un **référént incontournable** des professionnels de l'hébergement **résidentiel** et **médico-social** grâce à un **savoir-faire maîtrisé**, des **engagements responsables** et une offre pensée pour répondre aux exigences des professionnels.

Tous nos meubles sont fabriqués dans notre usine située dans les **Hauts-de-France**. Ce qui nous permet de maîtriser l'ensemble de la chaîne de fabrication et de garantir une **fabrication** de meuble **100 % française**.

Mission

Concevoir, fabriquer et installer du mobilier durable, fonctionnel et esthétique pour les établissements collectifs, en plaçant l'humain, la qualité et la responsabilité au cœur de chaque projet.

Nous sélectionnons rigoureusement nos fournisseurs pour assurer la **qualité**, la **sécurité** et l'**éthique** de nos produits. Notre mission s'appuie sur une **expertise** reconnue, une innovation constante et une volonté de **réduire notre impact environnemental**. Chaque jour, nous œuvrons à concilier **performance industrielle, durabilité** et **responsabilité sociétale**, afin d'accompagner nos partenaires dans des projets respectueux des personnes et de la planète.



CHIFFRES CLÉS

40

ANNÉES D'EXPÉRIENCE

80

COLLABORATEURS
EN CDI

21^{M€}

CHIFFRE D'AFFAIRES
(DONNÉES 2025)

950

PROJETS SUIVIS
EN 2025

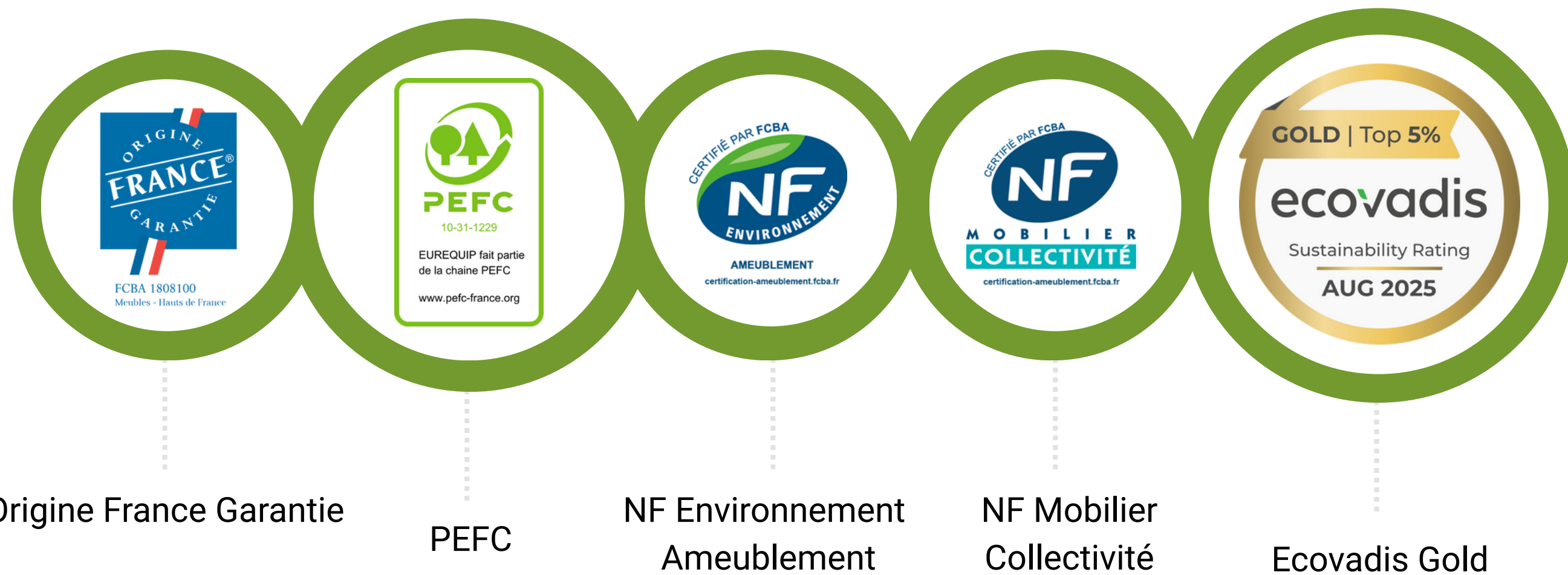
8000

M² DÉDIÉS À LA
PRODUCTION

10%

DE CROISSANCE
PAR AN

LABELS & CERTIFICATIONS



UNE ENTREPRISE CERTIFIÉE ET IMPLIQUÉE DANS LE PROCESSUS DE CERTIFICATION

Les produits porteurs de ce ou ces logos sont certifiés conformes aux normes françaises en vigueur. Ces garanties valorisent notre savoir-faire, vous permettent d'acheter sereinement & indiquent que ces produits sont fabriqués dans le respect de l'environnement. Liste des produits certifiés sur le site certification-ameublement.fcba.fr

Chez Euréquip, nos **certifications** témoignent de notre **engagement concret** pour une production **durable, éthique et locale**. Découvrez ce que chacune de ces certifications représente :



Origine France garantie 01

Origine France Garantie (OFG) garantit officiellement l'origine française d'un produit industriel.



PEFC 02

Le label PEFC certifie que le bois et les matériaux dérivés proviennent de forêts gérées durablement et de sources contrôlées.



Ecovadis 03

EcoVadis évalue les performances RSE des entreprises. La médaille Ecovadis Gold place Euréquip parmi les 5% des entreprises les plus performantes sur le plan RSE.



NF Environnement Ameublement 04

Certification attestant de l'impact réduit de nos produits tout au long de leur cycle de vie, de la matière première à la fin de vie.



NF Environnement Ameublement 01

Garantit la robustesse et de l'ergonomie de nos meubles, testés pour répondre aux usages intensifs des collectivités.

Euréquip



AXE ETHIQUE

Agir avec intégrité et transparence

NOS PRINCIPES
ETHIQUES

1

Lutte contre la corruption

Tolérance zéro + transparence financière + pratiques anticoncurrentielles

2

Respect des Droits de l'Homme

Respect des droits fondamentaux dans l'ensemble de nos activités et auprès de nos partenaires. (code de conduite & charte d'achats responsables)

3

Sécurité de l'information & cybersécurité

Protection, sécurisation et confidentialité des données, fiabilité de l'information (charte informatique)

Euréquip



Euréquip place l'éthique au centre de son développement. Nos engagements visent à garantir des pratiques exemplaires, la sécurité des données et une gouvernance responsable.



Euréquip



NOS ACTIONS ETHIQUES

Euréquip



01



100 % formés

Formation de l'intégralité des collaborateurs informatisés aux enjeux de cybersécurité.

02



Expertise & Tests

Partenariat avec un cabinet spécialisé pour former les équipes et évaluer le niveau de vigilance informatique de l'entreprise.

03



Accompagnement & Suivi

Suivi rigoureux des formations par le service RH et la Direction Générale pour ancrer une véritable culture de la sécurité.

AXE SOCIAL

Valoriser les facteurs d'épanouissement et de développement des collaborateurs



Accompagnement Formation

Audit annuel de 100% de nos installations et mise à jour rigoureuse du DUERP.



Zéro Compromis

100% des collaborateurs sont formés régulièrement aux risques liés à leur activité ainsi qu'à l'habilitation électrique et gestes de premiers secours, afin d'assurer une réactivité efficace en cas d'incident.



Santé contrôlée

Examen de santé réguliers des employés.



Protection & sécurité

Mise à disposition d'un budget annuel pour la fourniture d'EPI sur-mesure à chaque salarié.



Maintenance de pointe

Gestion assistée par ordinateur (GMAO) garantissant des équipements toujours conformes et sécurisés.



Reconnaissance financière

Maintien de 100% des dispositifs de primes (trimestrielles, ancienneté, présence, participation).



Dialogue & Écoute

Organisation de séminaires annuels par service et mise en place d'un questionnaire de satisfaction.



Protection Sociale

Mutuelle collective performante prise en charge à 50% par l'entreprise depuis 2010.



Réactivité RTT

100% des demandes de RTT issues des heures supplémentaires traitées sous 30 jours.



AXE SOCIAL

Valoriser les facteurs d'épanouissement et de développement des collaborateurs



Formation et développement des compétences

Engagement à réaliser au moins 70% des souhaits de formation sous 2 ans pour booster les compétences.



Évaluation régulière de la performance individuelle

Les salariés peuvent solliciter un échange avec leur supérieur pour un bilan de compétences afin d'évaluer le potentiel et les perspectives du salarié.



Suivi formel et développement de carrière

Le dialogue permanent et la proximité hiérarchique sont des piliers de la culture d'entreprise d'Euréquip. Chaque souhait d'évolution formulé par un salarié fait l'objet d'un suivi formel.



Évolution Interne

Priorité systématique à la mobilité interne et polyvalence encouragée pour enrichir les parcours.



Programme familiaux

Les congés maternité, paternité et parentaux sont accordés conformément à la législation. Euréquip s'engage à faciliter le retour et la réintégration après congé parental.

CARRIÈRES & FORMATION



Prévention de la discrimination

Euréquip s'engage à n'embaucher ses salariés qu'en se basant sur des critères professionnels et ne pratiquer aucune forme de discrimination.



Inclusion

Euréquip promouvoit l'inclusion des genres, des personnes en situation de handicap : Partenariat durable avec des ESAT.



Diversité & Respect

Tolérance zéro contre le harcèlement et la discrimination via une adresse de signalement dédiée (rse@eurequip.com).



Formation de sensibilisation

D'ici 2027, Euréquip formera 100 % de ses collaborateurs sur les thématiques de la diversité, des discriminations et du harcèlement, via un organisme externe qualifié.



Dialogue social

Euréquip s'engage à promouvoir un climat de confiance et d'écoute et à intégrer 100 % des salariés dans la boucle de communication post réunion CSE.



DIVERSITÉ, ÉQUITÉ, INCLUSION



AXE ACHATS RESPONSABLES

Privilégier le circuit court & local



Ancrage territorial

100% de notre matière première est achetée dans un périmètre restreint, en France et Belgique.



Soutien à l'économie locale

Environ 18% de nos achats proviennent de fournisseurs situés à moins de 50 km de notre usine.



Achats français

51% de nos achats sont effectués auprès d'entreprises françaises.



FCBA 1808100
Meubles - Hauts de France



IMPACT SOCIAL & SOLIDARITÉ

S'entourer de partenaires partageant des valeurs éthiques, sociales et environnementales.

Nous attendons de nos fournisseurs qu'ils proscrivent toute forme de travail des **enfants** ou de **personnes non déclarées**, qu'ils respectent scrupuleusement les **normes de sécurité** en vigueur et qu'ils garantissent des **conditions de travail justes et sécurisées**, tant pour leurs collaborateurs que pour leurs sous-traitants. Toute forme de **corruption** ou de **discrimination** est strictement bannie.

Ils doivent également s'engager en faveur de la protection de l'environnement à travers des actions concrètes telles que :

- la **gestion responsable** des déchets,
- le **recyclage**,
- la réduction de **l'empreinte carbone**,
- l'optimisation **énergétique** de la production,
- la **conception durable** des produits,
- une gestion rigoureuse et **traçable** des matières premières, des produits de négoce et des emballages



Nous refusons toute forme de **corruption**, de **favoritisme** ou de **conflit d'intérêt** lié à des attaches personnelles avec un fournisseur. Toutes **décisions d'achat**, de **référencement** ou de **collaboration** sont prises en toute objectivité, **selon les critères éthiques, sociaux, environnementaux** et économiques définis par la stratégie d'Euréquip.

Nous collaborons depuis de nombreuses années avec des **ESAT** (Établissements et Services d'Aide par le Travail) à qui nous confions diverses prestations, dans une logique **d'engagement social et d'inclusion professionnelle**.

DES MATÉRIAUX À FAIBLE IMPACT ENVIRONNEMENTAL



Économie circulaire

Nos panneaux de bois contiennent 50% de matériaux recyclés et sont recyclables à plus de 95%.



Certification PEFC

100% de nos fournisseurs de bois sont certifiés PEFC, garantissant des forêts durablement gérées (Euréquip est également certifiée).



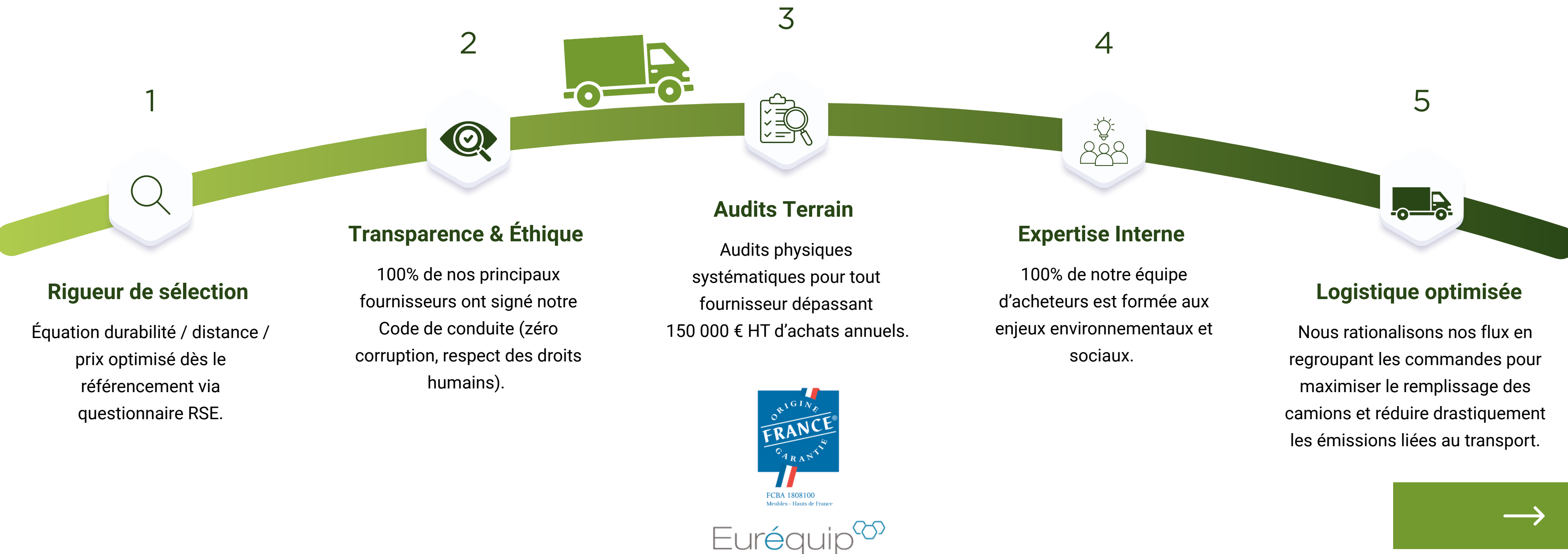
Santé & Qualité

Utilisation exclusive de vernis à base d'eau, non-solvantés, pour préserver la qualité de l'air.



Euréquip

UNE CHAÎNE D'APPROVISIONNEMENT CONTRÔLÉE ET OPTIMISÉE



AXE ENVIRONNEMENT

Préserver l'avenir à travers une conception responsable et une production décarbonée.



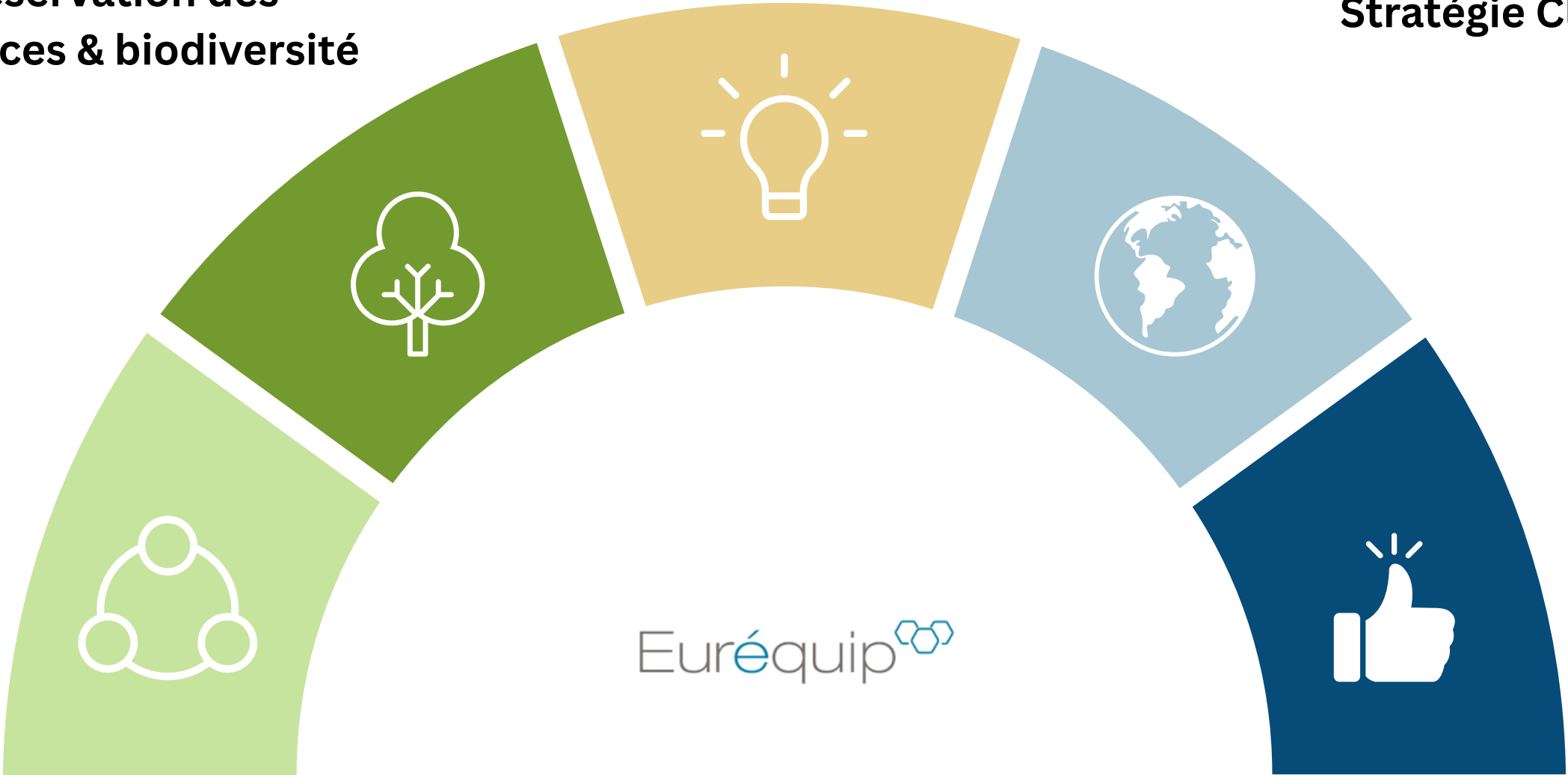
Eco-conception

Préservation des
ressources & biodiversité

Stratégie Climat & Energie

Sécurité &
satisfaction clients

Economie circulaire
En route vers le
“zéro gaspillage”



Euréquip





Seconde vie à la matière

Bois : Collecte et recyclage de 478 tonnes de chutes de bois en 2024.

Poussières : Transformation de 75 tonnes de poussières de bois en briquettes de chauffage biomasse.

Mobilier : 110 tonnes de meubles collectées en 2024 avec Valdélia pour réemploi ou recyclage.

Optimisation de la Matière

Réduction constante du taux de chute bois & dérivés (18,8 % en 2023 16,6 % en 2024 Objectif 15 % en 2027).

Logistique Responsable

Réduction de 12 % de l'utilisation de films d'emballage et réutilisation systématique des palettes de chantiers (achats de palettes réduits de 10 %).

ÉCONOMIE CIRCULAIRE



PRÉSERVATION DES RESSOURCES & BIODIVERSITÉ



Certification PEFC

100 % de nos approvisionnements proviennent de forêts durablement gérées.

Gestion de l'Eau

Installation d'une station d'épuration interne pour retraiter 100 % des eaux de nettoyage de production .

Biodiversité locale

Préservation de l'équilibre local avec l'accueil et l'exploitation de ruches au sein même de notre usine.

ÉCO-CONCEPTION

Faire durer, protéger la planète et préserver la santé des usagers

Choix de matériaux durables



Priorisation des matériaux durables & recyclables : approvisionnements circulaires de nos matières premières et des composants (bois & dérivés, chant ABS, polypropylène, etc...)

Démarche collaborative



Mise en place d'ateliers participatifs pour recueillir les attentes des clients & fédérer les employés autour d'un projet.

Analyse du cycle de vie produit



Analyse du cycle de vie des produits fabriqués & calcul d'une note d'impact environnemental afin de minimiser les effets sur l'écosystème dès la conception.

Score d'impact environnemental



Calcul de l'impact de nos produits sur l'environnement : définition d'un score pour prendre des meilleures décisions & orienter notre production.

Allongement de la durée de vie



Produits conçus dès la phase d'étude pour être réparables, modulables et facilement démontables afin d'allonger leur cycle de vie.

Anticipation des exigences environnementales



Plan de prévention & d'éco-conception : attestation et validation par Valdélia, préparation aux réglementations environnementales.



Euréquip





STRATÉGIE CLIMAT & ENERGIE

Qualité de l'Air Intérieur

Utilisation de panneaux E05, rejetant deux fois moins de substances nocives (formaldéhyde) que les normes européennes E1.

Matériaux Sains

Utilisation à 100 % de vernis aqueux (à base d'eau), non solvantés et sans danger pour l'environnement.

Mobilité Durable

Modernisation de nos flottes de véhicules aux dernières normes EURO et objectif de 100 % de nos livreurs formés à l'éco-conduite.



Bilan Carbone & Adaptation

Notre objectif : Réduire nos émissions de gaz à effet de serre.

Nos actions : Bilan carbone réalisé en 2024 : **105 tCO2e/collaborateur**

En analysant son empreinte carbone, EUREQUIP va pouvoir mettre en place des initiatives durables et responsables pour préserver notre planète.

Modernisation Industrielle

Renouvellement du parc machines avec des technologies éco-énergétiques (mode veille automatique) et critères de performance énergétique pour chaque nouvel achat.

Énergie Verte

Notre objectif : Réduire notre consommation énergétique.

Nos actions : Etude énergétique. Projet d'installation de panneaux photovoltaïques sur nos bâtiments.

SÉCURITÉ & SATISFACTION CLIENT



01

Expertise Totale

Solution 100 % clé en main installée par nos propres experts pour garantir une sécurité totale à l'utilisateur final .

02

Écoute & réactivité

Sollicitation de 100 % des clients après installation et SAV réactif sous 3 jours ouvrés.

03

Qualité certifiée

Audits annuels de nos certifications pour le maintien des labels PEFC, Origine France Garantie, Ecovadis, NF Collectivité et Environnement.

VOTRE PERFORMANCE, NOTRE RESPONSABILITÉ



Axe éthique

Collaborez en toute sécurité avec une entreprise **médallée d'Or** EcoVadis, vous garantissant une **intégrité absolue** et une transparence totale.



Axe Social

Confiez vos projets à des **collaborateurs passionnés** et **protégés**, dont l'expertise est garantie par un **bien-être** et une **sécurité** dans notre usine et sur vos chantiers.



Axe achats responsables

Sécurisez vos projets grâce à la force du **circuit court** et la fiabilité incontestable du **label Origine France Garantie**.



Axe environnement

Devenez acteur de la **transition écologique** avec un **mobilier durable** et **respectueux de l'environnement**; nos meubles sont conçus pour **durer**, valorisant leurs ressources et vous garantissent un **air intérieur sain**.



Euréquip[®]



Notre rapport RSE est consultable sur demande auprès de rse@eurequip.com